



COMMODORE ELITE

SUITES & SPA



**SÜRDÜRÜLEBİLİRLİK
RAPORU
2024-2025**



AMAÇ

Commodore Elite olarak, Sürdürülebilirlik raporu hazırlamak, çevresel, sosyal ve ekonomik etkilerimizi değerlendirmek ve bu alanda attığımız adımları şeffaf bir şekilde paylaşmak için büyük bir fırsattır. Bu metinde, neden sürdürülebilirlik raporu hazırladığımızı detaylı bir şekilde açıklayacağız.

Neden Sürdürülebilirlik Raporu Hazırlıyoruz?

1. Paydaşlarımıza karşı şeffaflık sağlamanın en etkili yollarından biridir. Müşteriler, çalışanlar, tedarikçiler ve toplum üzerindeki etkilerimizi açıkça ortaya koyarak, güvenilirliğimizi artırmayı amaçlıyoruz. Hesap verebilirlik, sürdürülebilirlik hedeflerimize ulaşmamızda kritik bir rol oynar.
2. Mevcut uygulamalarımızı ve politikalarımızı gözden geçirme fırsatı sunar. Çevresel etkilerimizi, enerji tüketimimizi, atık yönetimimizi ve sosyal sorumluluk projelerimizi analiz ederek, hangi alanlarda iyileştirme yapabileceğimizi belirliyoruz. Bu da sürekli bir gelişim ve yenilik sürecinin kapılarını açar.
3. Farklı paydaşlarla olan iletişimimizi güçlendirir. Müşterilerimiz, çalışanlarımız ve topluluklarımız, sürdürülebilirlik hedeflerimize yönelik katkıda bulunmak için nasıl bir rol oynayabileceklerini anlamalarına yardımcı olur. Bu etkileşim, topluluk içinde dayanışmayı artırır ve daha güçlü ilişkiler geliştirmemizi sağlar.
4. Sürdürülebilirlik, günümüzde bir pazarlama aracı olarak da kullanılmaktadır. Müşteriler, çevreye duyarlı ve sosyal sorumluluk sahibi işletmelere daha fazla yönelmektedir. Sürdürülebilirlik raporları, bu algıyı destekleyerek, markamızı güçlendirir ve rekabet avantajı sağlar.
5. Sürdürülebilirlik, sadece günümüzde değil, gelecekte de değer yaratmanın anahtarıdır. Kaynakların sürdürülebilir bir şekilde yönetilmesi, hem çevresel hem de ekonomik açıdan uzun vadeli başarı için gereklidir. Sürdürülebilirlik raporu, bu sürecin bir parçası olarak, stratejik hedeflerimizi belirlememize yardımcı olur.



Mustafa ŞAHİN

Genel Müdür

- Commodore Elite olarak, Sürdürülebilirlik hedefleri'ni rehber olarak çevrenin ve doğal kaynakların korunmasını iş modelimizin odak noktasına yerleştiriyoruz. Sürdürülebilirlik raporlaması ile paydaşlarımıza bu hedeflere katkıda bulunma sorumluluğumuzu gösteriyor, ilerlememizi düzenli olarak ölçerek eylemlerimizi değerlendiriyoruz. Sürdürülebilirlik raporlarımızda, farklı paydaşların ihtiyaçlarına göre uyarlamalar yapıyoruz; sosyal projeler, diğer paydaşlarımız için çalışmaların etkisi ve süreçteki zorluklar gibi detaylara yer veriyoruz.
- Sürdürülebilirliği sadece bir strateji olarak değil, aynı zamanda bir yaşam biçimi olarak benimsiyoruz ve çevresel, sosyal, ekonomik anlamda gelişime sürekli olarak katkı sunmayı hedefliyoruz. Bu hedefler doğrultusunda attığımız her adımda, daha iyi bir gelecek için kararlılıkla ilerlemeye devam edeceğiz.



MİSYONUMUZ

Kurulduğumuz ilk günden bu yana, “Sürdürülebilir Memnun Misafir” felsefesi ışığında Türk ve bölge turizmine hizmet etmekteyiz. İlk günkü heyecanımızı estetik bir sunuma dönüştürür, Sürdürülebilir turizmin gerekliliği olan kaliteli yerel ürünler ve güler yüzlü personelimiz ile misafirlerimizi evlerine mutlu göndeririz. “Sürdürülebilir Memnun Misafir” için “Sürdürülebilir Memnun Çalışan” olması gerektiğini biliriz. İstikrarlı, üretken ve yenilikçi duruşumuz ile çevreye, insana, doğaya duyarlı ürün ve hizmet üretmeyi sürdüreceğiz, büyüyerek ülkemize hizmet etmeye devam edeceğiz.

VİZYONUMUZ

Tecrübelerimizden aldığımız güç ile misafirlerimizde her zaman en iyi tatil hatıralarını bırakan, kültürümüzü en iyi şekilde sunan, hem misafir hem de çalışanlarımız tarafından tercih edilen, güvenilir, öncü bir marka olmayı hedefliyoruz.

POLİTİKALAR



Kalite Yönetim Politikası



Çevre ve Enerji Politikası



Sürdürülebilirlik Politikası

Canlı Destek

Tüm Politikalarımız internet web sitemizde yayınlanmaktadır.

<https://www.comadoreelite.com/tr/politikalar>

TANIMLAR

- **Sürdürülebilirlik:** Kaynakların çevreye duyarlı, sosyal olarak adil ve ekonomik olarak elverişli bir biçimde kullanılarak, mevcut kullanıcıların ihtiyaçlarını karşılarken gelecek nesiller tarafından kullanım olasılığının da tehlikeye atılmaması.
- **Sürdürülebilirlik Yönetim Sistemi:** Bir sürdürülebilirlik politikası, sürdürülebilirlik hedefleri ve bu hedeflere ulaşılmasına yönelik süreçler oluşturulması için bir yönetim sistemi.
- **Sürdürülebilir Turizm:** Ziyaretçilerin, endüstrinin, çevrenin ve ev sahibi toplulukların ihtiyaçlarını ele alarak, mevcut ve gelecekteki ekonomik, sosyal ve çevresel etkilerini tam olarak hesaba katar. Sürdürülebilir turizm, temel ekolojik süreçleri sürdürerek ve doğal miras ile biyoçeşitliliğin korunmasına yardımcı olarak turizmin geliştirilmesinde temel bir unsur olan çevresel kaynakları en iyi şekilde kullanmalı; ev sahibi toplulukların sosyokültürel otantikliğine saygı göstermeli, inşa edilmiş ve yaşayan kültürel miraslarını ve geleneksel değerlerini korumalı ve kültürlerarası anlayış ve hoşgörüyü katkıda bulunmalı; ev sahibi topluluklar için kararlı istihdam gelir sağlama fırsatları ve sosyal hizmetler de dahil olmak üzere tüm paydaşlara adil biçimde dağıtılan sosyoekonomik faydalar sağlayan ve yoksulluğun azaltılmasına katkıda bulunan elverişli, uzun vadeli ekonomik işlemler sağlamalıdır.

Sürdürülebilirliğin Boyutları

- **Ekonomik**
- İşletmeler devamlılıklarını sağlamak için kendileri ve paydaşları için ekonomik değer yaratmalı. Eğer işletmeler kâr etmez, çalışanlarına ücret ödeyemez, tedarikçilerine düzenli ödeme yapamaz ve müşterilerini memnun edemezlerse varlıklarını sürdürmezler. Dolayısıyla, sürdürülebilirliğin ekonomik boyutu, ana hatlarıyla işletmenin uzun vadeli ekonomik değer yaratabilme kapasitesi ile ilişkilidir.
- **Sosyal**
- İşletmeler içinde buldukları toplumun bir parçası. İşletmelerin gelişmesi ancak içinde buldukları toplumun gelişmesiyle mümkün. Bu nedenle işletmelerin, kendi çalışanları da dahil olmak üzere, tüm toplumun gelişmesine katkı sağlaması (eğitim, girişimcilik, yardımlar, vb.) hem de eşitsizliklerin azaltılmasına yönelik çalışmalar yapması beklenmelidir.
- **Çevre**
- İşletmeler üretimlerini ve hizmetlerini gerçekleştirmek için doğal kaynaklara ihtiyaç duyar. Ancak doğal kaynaklar sınırlıdır. Doğanın dengesinin bozulması yenilenebilir olan kaynakların yenilenmesini de etkiler. İşletmeler hem kaynak kullanımı hem de çevreye zararlı etkilerini en az indirmelidir.
- **Yönetim**
- Başarılı ve sürdürülebilir işletmelerin karar alırken paydaş katılımına önem vermeleri, şeffaflığı ve hesap verebilirliği benimsemeleri, paydaşlarına karşı adil ve tutarlı davranmaları ve kurumsal güveni sağlayacak altyapıya sahip olmaları gerekmektedir.

Commodore Elite Suites Spa

Otelimiz, çevreye duyarlı ve sürdürülebilir bir turizm anlayışını benimseyerek aldığı uluslararası sertifikalar ve ödüllerle sektördeki kararlılığını ortaya koymaktadır. **Mavi Bayrak, Yeşil Anahtar** ve **Sürdürülebilir Turizm Sertifikası** gibi saygın çevresel ödüllerle, çevreye karşı olan sorumluluğumuzu her yıl pekiştirmekteyiz.

Bu ödüllerin büyük bir kısmının GSTC (Küresel Sürdürülebilir Turizm Konseyi) akreditasyonuna sahip olması, sürdürülebilirlik kriterlerimizi dünya standartlarında uyguladığımızın bir göstergesidir. Misafirlerimize doğayla uyum içinde, sorumlu bir tatil deneyimi sunarken; gelecek nesillere daha temiz, yaşanabilir ve sürdürülebilir bir dünya bırakmak için çalışmalarımıza devam ediyoruz.

Sürdürülebilirlik Stratejimiz

- SOSYAL DEĞERLER
- ÇEVRESEL DEĞERLER
- EKONOMİK DEĞERLER

İnsan Hakları ve Adil Çalışma Koşulları

İnsan hakları ve adil çalışma koşulları konusunda önemli çalışmalar yürüten bir kurumdur. Bu çalışmalar, çalışanların temel haklarını korumak ve geliştirmek amacıyla tasarlanmıştır. Tüm çalışanlarına adil, güvenli ve sağlıklı bir çalışma ortamı sunmayı hedeflemektedir. Bu bağlamda;

- Çalışanlara insan hakları ve iş yerindeki hakları konusunda eğitimler verilmektedir.
- Farklı kültürel geçmişlere sahip bireylerin eşit fırsatlarla istihdam edilmesini teşvik etmektedir. Herkesin eşit muamele görmesini sağlamak için çeşitli politikalar geliştirilmiştir.
- Çalışanların fiziksel ve mental sağlığını korumak için düzenli olarak iş sağlığı ve güvenliği denetimleri yapılmakta, gerekli önlemler alınmaktadır.
- Çalışanların yaşadığı sorunları iletebileceği şikayet mekanizmaları oluşturulmuştur. Bu mekanizmalar, çalışanların sesini duyurmasını sağlamakta ve adil bir çözüm sunmaktadır.
- Çevre ve topluma olan etkilerini minimize etmeyi amaçlamakta, sosyal sorumluluk projelerine de destek vermektedir. Bu projeler, yerel toplulukların gelişimine katkıda bulunmayı hedeflemektedir.

Fırsat Eşitliği

- Toplumsal cinsiyet eşitliğinin sağlanması, iş yerinde çeşitliliğin sağlanması ve tüm çalışanlara eşit hak ve fırsatlar tanınması başarılı bir iş ortamının sağlanmasında en önemli etkenler arasında yer alıyor. İşe alımdan itibaren çalışanlarımıza eşit fırsatlar sunuyor, çeşitlilik ve farklılıkların potansiyel gücünden aktif olarak yararlanıyoruz.

İklim Deęişiklięi ile Mücadele ve Karbon Ayak İzinin Azaltılması

- İklim krizi kaynaklı tüm riskler turizm sektörünü yakından ilgilendiriyor. Enerji ve emisyon yönetimi ile kaynakların sorumlu tüketilmesi anlayışını yaygınlaştıran, sürdürülebilir enerji tüketimini mümkün olan yüksek seviyeye çıkartan, enerji tüketimini kontrollü olarak ele alan ve enerji verimliliğini arttıran ve tüm bunların sonucunda karbon emisyonlarımızı azaltan enerji sistemlerine yatırım yapmayı benimsiyoruz.

Su Yönetimi

- Su yönetimi konusundaki sürdürülebilirlik çalışmalarına büyük önem vermekteyiz. Su kaynaklarının etkin kullanımı ve korunmasına dikkat ediyoruz. Bu çalışmalar, hem çevresel sürdürülebilirliği sağlamak hem de işletme verimliliğini artırmak için kritik öneme sahiptir.

Kirliliğin Azaltılması

- Çevresel sürdürülebilirlik hedefleri doğrultusunda kirliliğin azaltılması için kapsamlı ve etkili çalışmalar yürütmektedir. Bu çalışmalar, hem doğal kaynakların korunmasına hem de işletmenin çevresel etkilerinin minimize edilmesine yönelik önemli adımlar içermektedir.
- Atık Yönetimi, Enerji Verimliliği, Su Kullanımı ve Yönetimi, Kimyasal Kullanımın Azaltılması, Eğitim ve Farkındalık ve Doğal Alanların Korunması bu çalışmaların içerisindeki başlıklardır.
- Kirliliğin azaltılması konusunda kararlı bir yaklaşım sergileyerek çevresel sürdürülebilirliğe katkıda bulunmayı hedeflemektedir. Bu çalışmalar, hem işletmenin çevresel etkilerini azaltmakta hem de topluma ve doğaya duyarlı bir işletme olma vizyonunu pekiştirmektedir.

Biyoçeşitliliğin Korunması

- Biyoçeşitliliğin korunması ve sürdürülebilirliğinin sağlanması konusunda aktif bir rol üstlenmektedir. Doğal kaynakların ve ekosistemlerin korunmasına yönelik çevre dostu bir yaklaşım benimsemektedir.
- Doğal Alanların Korunması: çevresindeki doğal alanları koruma çabaları kapsamında çeşitli ekosistemlerin korunmasına yönelik projeler yürütmektedir. Bu projeler, doğal yaşam alanlarının sürdürülebilir şekilde yönetilmesini ve korunmasını hedeflemektedir.
- Yerel Türlerin Korunması: Yerel bitki ve hayvan türlerinin korunması bu türlerin yaşam alanlarının sürdürülebilirliği sağlanmaktadır. Ayrıca, yerel türlerin tanıtılması ve korunması konusunda farkındalık oluşturulmaktadır.

Kurumsal Yönetim

Kurumsal yönetim alanında yüksek standartları benimseyerek şeffaf, etik ve sürdürülebilir bir iş modeli geliştirmiştir. Kurumsal yönetim uygulamaları, işletmenin tüm süreçlerinde etkinliği artırmayı ve paydaşlarla güvenilir ilişkiler kurmayı hedeflemektedir.

- Şeffaflık ve Hesap Verebilirlik: tüm iş süreçlerinde şeffaflık ilkesine bağlı kalmaktadır. Yönetim kararları ve finansal raporlar, paydaşlarla düzenli olarak paylaşılmakta, bu sayede hesap verebilirlik sağlanmaktadır.
- Etik İlkeler: Kurumsal yönetim yapısında etik değerler büyük bir önem taşımaktadır. Tüm çalışanların ve yöneticilerin etik kurallara uyması beklenir. Etik davranışın teşvik edilmesi amacıyla düzenli eğitimler ve farkındalık çalışmaları yapılmaktadır.
- Risk Yönetimi: potansiyel riskleri önceden tanımlayarak etkin bir risk yönetim sistemi geliştirmiştir. Bu sistem, olası tehditlere karşı önlemler almayı ve kriz durumlarını etkili bir şekilde yönetmeyi sağlamaktadır.
- Çalışan Katılımı: Kurumsal yönetim süreçlerinde çalışanların katılımı teşvik edilmektedir. Çalışanlar, karar alma süreçlerine dahil edilmekte ve fikirleri dikkate alınmaktadır. Bu yaklaşım, motivasyonu artırmakta ve kurumsal bağlılığı güçlendirmektedir.
- Paydaş İletişimi: tüm paydaşlarıyla düzenli iletişim kurarak ihtiyaç ve beklentilerini anlamaya çalışmaktadır. Müşteriler, tedarikçiler ve yerel topluluklarla sürdürülebilir ilişkiler geliştirilmekte, bu sayede karşılıklı fayda sağlanmaktadır.
- Sürdürülebilirlik Hedefleri: Kurumsal yönetim anlayışının bir parçası olarak, sürdürülebilirlik hedefleri belirlenmekte ve bu hedeflere ulaşmak için stratejiler geliştirilmekte ve uygulamaya konulmaktadır. Çevresel, sosyal ve ekonomik sürdürülebilirlik, yönetim politikalarının merkezinde yer almaktadır.
- Performans Değerlendirme: çalışanların ve departmanların performansını düzenli olarak değerlendirmekte ve bu doğrultuda gelişim fırsatları sunmaktadır. Bu süreç, sürekli iyileşme kültürünü desteklemekte ve başarıyı artırmaktadır.

Neler Yapıyoruz?

- Çalışanlarımıza gelişim fırsatı sunmanın en önemli sorumluluklarımızdan biri olduğunu biliyor, çalışanlarımızın, kendilerini geliştirdiklerinde yaptıkları işlerde fark yaratacaklarına ve başarılarının artacağına inanıyoruz.
- Ayın personeli seçimi yapıp ödül vermekteyiz. Otel panosunda resmini sergilemekteyiz.

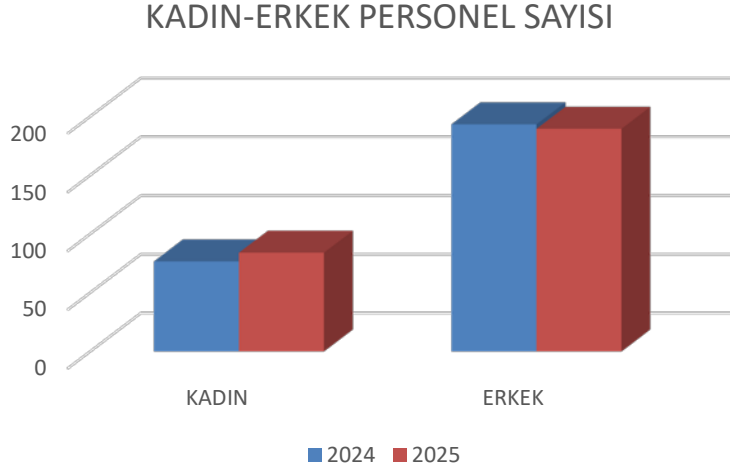
AYIN PERSONELİ SEÇİMİ



Neler Yapıyoruz?

- Hem eğitimde hem de ekonomik alanda kullanılan fırsat eşitliği kavramı, dil, din, ırk ve cinsiyet ayrımı yapılmaksızın her bireye eşit hakların tanınması demektir.
- Commodore Elite olarak özellikle cinsiyet ayrımcılığı karşıtı politikalarımızla kadınlara daha fazla yer vermek ve kadın çalışan sayımızı artırmak için hedeflerimiz mevcut.

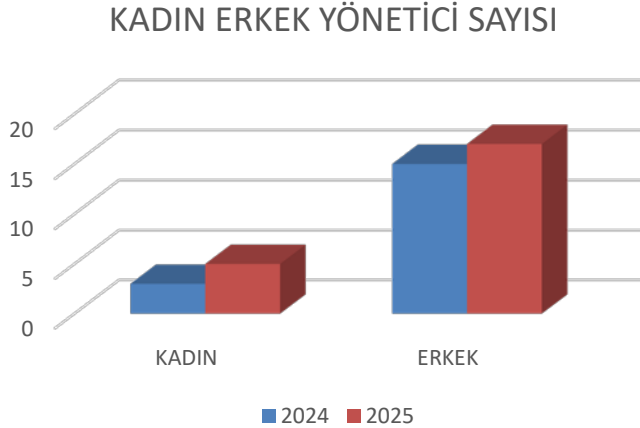
ÇALIŞAN PERSONEL



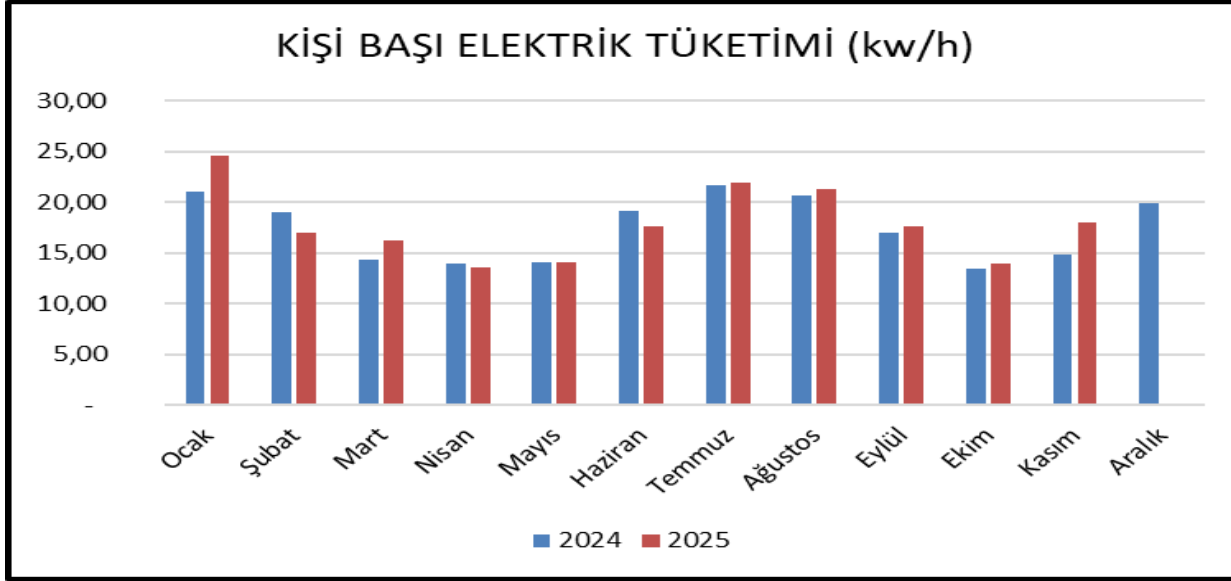
Kadın ve Erkek Personel Oranları Analizi (2024-2025)

Kadın yönetici ve personel oranındaki artış, otelimizin sürdürülebilir politikalarının olumlu bir sonucu olarak öne çıkmaktadır.

Bu yaklaşım, otelin hem operasyonel başarıyı hem de toplumsal sorumluluklarını birlikte yürüttüğünü göstermektedir.



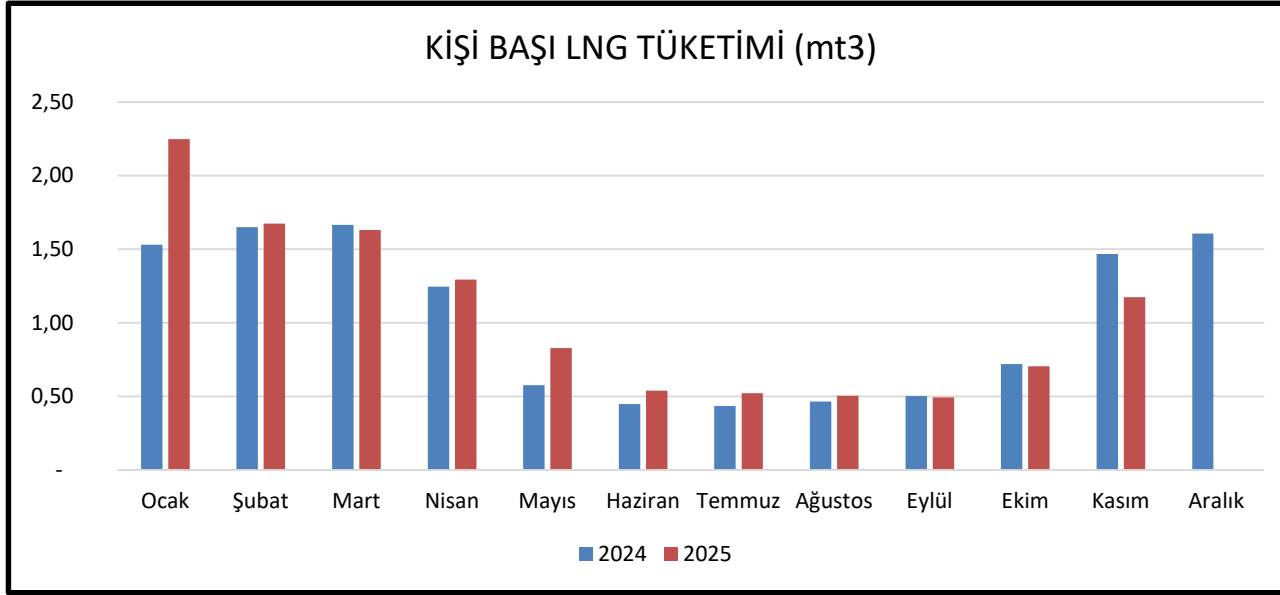
DOĞAL KAYNAK TÜKETİMİ (Elektrik)



Elektrik tüketiminin azaltılması, hem çevresel sürdürülebilirlik hem de maliyet etkinliği açısından büyük önem taşımaktadır. ISO 50001 Enerji Yönetim Sistemi, bu hedefe ulaşmamızda rehberlik eden bir standarttır. ISO 50001, enerji performansımızı sürekli olarak iyileştirmemizi ve enerji verimliliği hedeflerimize ulaşmamızı sağlayacak sistematik bir yaklaşım sunar.

Tesisimiz uzun yıllardır hizmet vermesinden dolayı yıl bazında bir önceki yıla kişi başı tüketim aynıdır. Elektrik tüketimimizi azaltmak için Güneş Enerji Sistemi, birçok bölüm enerji sayacı ile takip edilmektedir. Bu stratejiler, enerji verimliliği projeleri, çalışanlarımızın enerji tasarrufu konusunda bilinçlendirilmesi ve enerji tüketim verilerinin düzenli olarak izlenmesi gibi unsurları içermektedir.

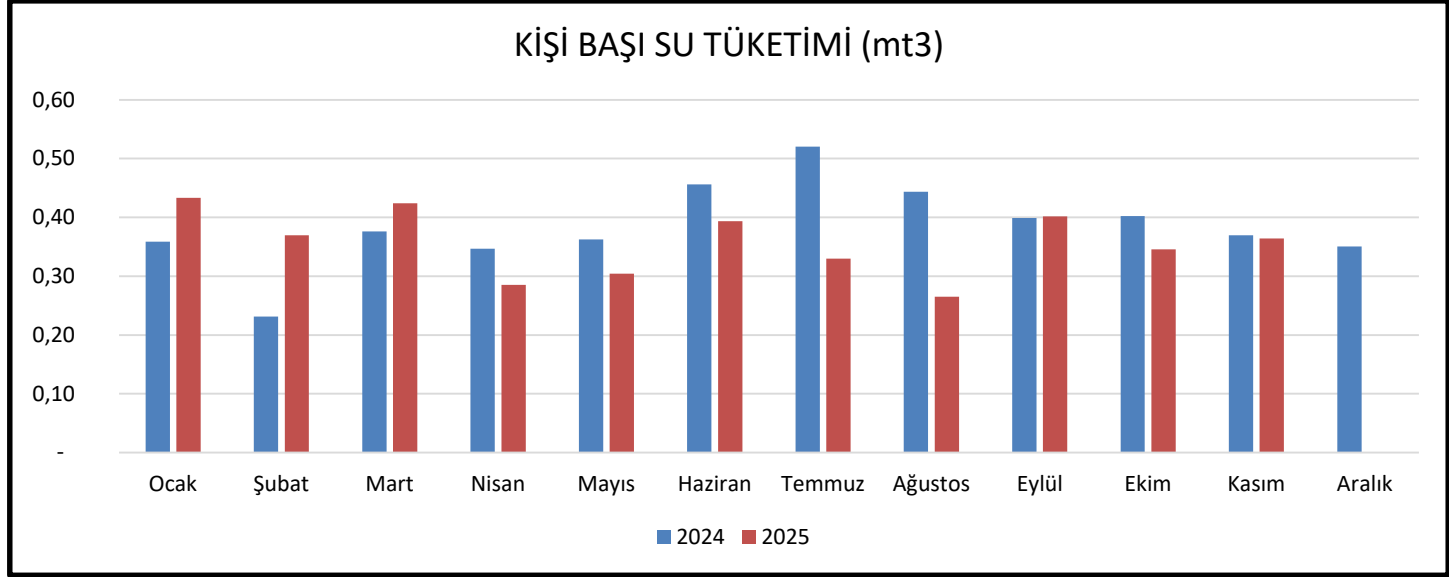
DOĞAL KAYNAK TÜKETİMİ (LNG)



Çevresel sürdürülebilirlik hedeflerimize ulaşmak amacıyla LNG (sıvılaştırılmış doğal gaz) kullanımını azaltmaya yönelik çeşitli çalışmalar yürütmekteyiz. Öncelikle, enerji verimliliğini artırmaya yönelik teknolojik yatırımlar gerçekleştirmekteyiz. Yenilikçi ısıtma, soğutma ve aydınlatma sistemleri kullanarak, enerji tüketimimizi minimize etmekte ve böylece LNG ihtiyacını azaltmaktayız.

Toplam tüketimde biraz artış olmuştur. Açık havuz ısıtma gün sayısı bir önceki seneye göre artmıştır. Çalışanlarımızı ve misafirlerimizi enerji tasarrufu konusunda bilinçlendirmek amacıyla eğitim programları düzenlemekte, bu sayede sürdürülebilir enerji kullanımına katkıda bulunmalarını sağlamaktayız. Ayrıca, sürdürülebilir ulaşım çözümlerine de yönelerek, misafirlerimizin tesisimize ulaşımında daha çevreci alternatifler sunmayı hedefliyoruz. Bu sayede, LNG tüketimini azaltırken aynı zamanda karbon ayak izimizi de minimize etmekteyiz..

DOĞAL KAYNAK TÜKETİMİ (SU)



Su, hem çevresel sürdürülebilirlik hem de konuklarımızın konforu için kritik bir kaynaktır. Bu nedenle, su kullanımını optimize etmek ve su riskini en aza indirmek amacıyla çalışmalar gerçekleştirdik. Bu değerlendirmeler, su kaynaklarımızın mevcut durumunu anlamamıza ve potansiyel riskleri belirlememize yardımcı oldu. Toplam su tüketimi bir önceki seneye göre daha az olduğu görülmüştür.

Otelimizde suyun verimli kullanımını artırmak amacıyla, düşük akışlı musluklar ve duş başlıkları kullanmaya başladık. Bu ekipmanlar, su tüketimini önemli ölçüde azaltırken, misafirlerimize de konforlu bir deneyim sunmaktadır. Su tasarrufunun önemi, yalnızca otelimizin çevresel sorumluluğu ile sınırlı kalmamaktadır. Bu bilinçle, çalışanlarımızı ve misafirlerimizi su tasarrufu konusunda bilgilendirmek için eğitim programları düzenliyoruz. Küçük ama etkili değişiklikler, su kullanımımızı önemli ölçüde azaltmaktadır.

Sürdürülebilirlik Hedeflerimiz

Sürdürülebilirlik performansımızı sürekli olarak iyileştirmek için kendimize hedefler belirliyoruz. Bu hedefleri düzenli olarak izlenmekteyiz.

2026 yılı hedeflerimiz;

- Kişi başı su tüketimini %1 azaltmak,
- Kişi başı enerji tüketimini %1 azaltmak,
- Kadın yönetici oranını %30'ye çıkarmak,
- Tek kullanımlık plastikleri tamamen kaldırmak,
- Su tüketiminde döngüsellığı sağlamak,

ENGELLİ OLANAKLARI

- Otelimizde, her misafirimizin kendini rahat ve güvende hissetmesi önceliklerimizden biridir. Bu doğrultuda, engelli misafirlerimizin konforunu sağlamak amacıyla özel olarak tasarlanmış olanaklar sunuyoruz. Erişilebilir odalar, rampalar, geniş koridorlar ve asansörler gibi detaylarla, fiziksel engellerin bir sorun teşkil etmediği, herkesin keyifli bir tatil deneyimi yaşayabileceği bir ortam oluşturmayı hedefliyoruz. Misafirlerimizin ihtiyaçlarına duyarlılıkla yaklaşarak, konaklamalarının her anında destek sunuyor ve herkes için erişilebilir bir konaklama deneyimi sağlamaya önem veriyoruz. Bu doğrultuda eğitimler düzenliyoruz.



KİRLİLİĞİN AZALTILMASI

- Çevresel sürdürülebilirliğe olan bağlılığımızı güçlendirerek kirliliğin azaltılması konusunda aktif çalışmalar yürütüyoruz. Her bir atık türü, kaynağında ayrıştırılarak geri dönüşüm süreçlerine kazandırılmakta ve bu sayede atık miktarımızın minimize edilmesi sağlanmakta ve gelecek nesillere daha temiz bir çevre bırakmayı amaçlıyoruz.
- Ayrıştırma işlemleri, hem çalışanlarımız hem de misafirlerimiz tarafından dikkatle uygulanmakta; bu konuda düzenlediğimiz eğitimler ile tüm paydaşlarımızın farkındalığını artırmaktayız.

KARBON AYAK İZİ



Karbon ayak izi, birim karbondioksit cinsinden ölçülen, üretilen sera gazı miktarı açısından insan faaliyetlerinin çevreye verdiği zararın ölçüsüdür. Gelecek nesillere daha yaşanır bir dünya bırakabilmek için Karbon Ayak İzimizi takip ederek her yıl için azaltma çalışmalarına yönelik hedeflerimizi belirlemekteyiz.

Carbon Footprint		
Total CO2e for reporting period	2227.9694802201	tCO2e
Total Guestrooms Carbon Footprint	2088.8178065489	tCO2e
Total Meetings Carbon Footprint	139.15167367113	tCO2e
Carbon footprint per occupied room on a daily basis	227.78820136848	kgCO2e
Carbon footprint per area of meeting space (1 sqm/sqft) on an hourly basis	0.042265794025797	kgCO2e/sqm/hr
Carbon footprint per sqm/sqft on an annual basis	154.27014819416	kgCO2e/sqm/hr

MAVİ BAYRAK

- Otelimiz, 2012 yılından bu yana sahip olduğumuz Mavi Bayrak ödülüyle çevreye duyarlılık konusundaki kararlılığını kanıtlamıştır. Mavi Bayrak, temiz ve güvenli deniz suyu kalitesi, çevre yönetimi, eğitim faaliyetleri ve güvenlik standartlarını kapsayan, uluslararası saygınlığa sahip bir çevre ödülüdür. Yıllardır bu ödülü koruyarak, misafirlerimize doğayla uyum içinde, güvenli ve temiz bir deniz deneyimi sunmaktan gurur duyuyoruz.



DOĞAL HAYATIN KORUNMASI

- Otelimizde doğayla kurduğumuz bağı güçlendirmek ve misafirlerimize çevre bilinci aşılama amacıyla, bahçemizdeki ağaçların üzerine Latince isimleri ve özelliklerini içeren kare kodlar yerleştirdik. Misafirlerimiz, bu kare kodları tarayarak her ağacın özellikleri, türü ve ekosisteme katkıları hakkında detaylı bilgilere ulaşabiliyor. Bu uygulama, doğanın zenginliğini tanıtmaya ve doğa ile daha anlamlı bir bağ kurmalarına olanak sağlıyor. Sürdürülebilir turizm anlayışımızla, hem doğal çevremizi koruyor hem de misafirlerimize öğretici bir deneyim sunuyoruz



DOĞAL HAYATIN KORUNMASI



Kedi Evi



Kuş Evi

GELECEĞE NEFES PROJESİ

11 Kasım Milli Ağaçlandırma Günü'nde,
Yeşil Vatan'ın yeni fertlerini toprakla buluşturmak üzere
gerçekleştireceğimiz fidan ekim törenimize katılmanızdan onur duyuyoruz.

Adil KARATAŞ
Manavgat Kaymakamı

11 Kasım 2025 Salı 11:00
Gül Salih Şentli İlkokulu Dikmen / Manavgat

gelecegenefes.gov.tr

11 Kasım Milli Ağaçlandırma Günü
Manavgat Kaymakamlığı ve Manavgat Orman
İşletme Müdürlüğü'nün hazırlamış olduğu
Geleceğe Nefes etkinliği ile hep beraber fidan
dikimi gerçekleştirdik.

Doğaya ve çevreye olan sorumluluğumuzun
bir parçası olarak diğer oteller ve okullar ile
beraber Doğa'nın korunmasına katkı sağlıyor,
ekosistemi korumanın değerini gösteriyoruz



ÇEVRE ETKİNLİĞİ



5 Haziran Dünya Çevre Gününde, diğer oteller ve okullar ile çevre temizliği yaptık. Orman temizlik faaliyetlerimiz yalnızca çevreyi korumakla kalmıyor aynı zamanda sürdürülebilir bir turizm anlayisini benimsediğimizi de ortaya koyuyoruz bu çalışmalar sayesinde gelecek nesillere daha temiz ve sağlıklı bir çevre bırakmayı amaçlıyoruz bölge ekosistemini koruyarak sürdürülebilirlik vizyonumuzu güçlendiriyoruz

TEMA VAKFI



SAĞ-TUR SAĞLIK TURİZM SAN. VE TİC.A.

HATAY'DAKİ AĞAÇLANDIRMA

ÇALIŞMALARINA

DESTEK OLMAK İÇİN

HATAY AĞAÇLANDIRMA SAHALARI'NA

15

ADET FİDAN BAĞIŞINDA BULUNDUNUZ.

GELECEK KUŞAKLARA DAHA
YAŞANABİLİR BİR DÜNYA BIRAKMAK
ÜZERE YAPILAN BU KATKIYA VESİLE
OLDUĞUNUZ İÇİN TEŞEKKÜR EDERİZ.

Deniz Ataç
Yönetim Kurulu Başkanı

TEMA Vakfına yapmış olduğumuz bağışlar ile topraklarımızı tehdit eden erozyon ve çölleşme ile mücadele edilebileceğini göstermek, toprağa sahip çıkmak, koruyucu çözümler üretmek, ağaçlandırma yapmak, doğal varlıkları korumak ve bu mücadelenin destekçisi olmaktayız.

PLASTİK KAPAK KAMPANYASI



TÜRKİYE
OMURLUK
FELÇLİLERİ
DERNEĞİ

Sayın COMMODORE ELITE SUITES & SPA

*Plastik Kapak Kampanyasına katılarak,
Engelsiz Bir Yaşamı desteklediğiniz için teşekkür ederiz*

Ramazan BAŞ
Genel Başkan



Misafir ve Personellerimizle plastik kapaklarımızı toplayarak Türkiye Omurluk Felçlileri Derneği'ne yardımda bulunmaktayız .

PLASTİK ŞİŞE KAPAKLARIMIZI ÇÖPE ATMAYALIM
İçtiğiniz su şişesinin ya da damacanasının, zeytinyağınızın, meşrubatınızın kapağını atmayarak sizler de engelli vatandaşlarımızın özgür kılınmasına yardımcı olabilirsiniz. Engelsiz bir yaşamı desteklediğiniz için teşekkür ederiz.

WE SHOULD NOT THROW AWAY THE BOTTLE CAPS
You may help our disabled citizens by not throwing away the bottle caps of your water or other beverages. We Thank you for your Support.

WERFEN SIE DIE KUNSTSTOFF-VERSCHLUSSKAPPEN VON FLASCHEN NICHT IN DEN MÜLL
Auch Sie können behilflich sein, dass sich unsere behinderten Mitmenschen etwas unabhängiger fühlen und sich selbstständiger bewegen können, indem Sie die Kunststoff-Verschlusskappen von Wasserflaschen, Getränkeflaschen, oder anderen ähnlichen Behältern nicht wegwerfen. Vielen Dank für Ihre Unterstützung für ein Leben ohne Einschränkungen.

МЫ НЕ ДОЛЖНЫ ВЫБРАСЫВАТЬ БУТЫЛОЧНЫЕ КРЫШКИ
Вы можете помочь нашим гражданам инвалидам не выбрасывая крышки от бутылок вашей воды или других напитков. Благодарим Вас За Поддержку



TÜRKİYE OMURLUK
FELÇLİLERİ DERNEĞİ

Sürdürülebilirlik, geleceğimizin teminatıdır;
birlikte atacağımız adımlar, doğal
varlıklarımızı koruyarak, sağlıklı bir çevre ve
daha iyi bir yaşam için önemli birer katkı
sunacaktır.

